

# VESTEC

## RODINNÉ DOMY

*Dům typu A8/1*



ULICE  
- klidná obytná zóna

ZELEŇ  
- doplnění stromů podél silnice  
- vytvoření bezpečného přechodu pro chodce

RŮZNE PLOCHY  
- asfalt vyškřída  
propustná dlažba

nové místo  
pro přecházení

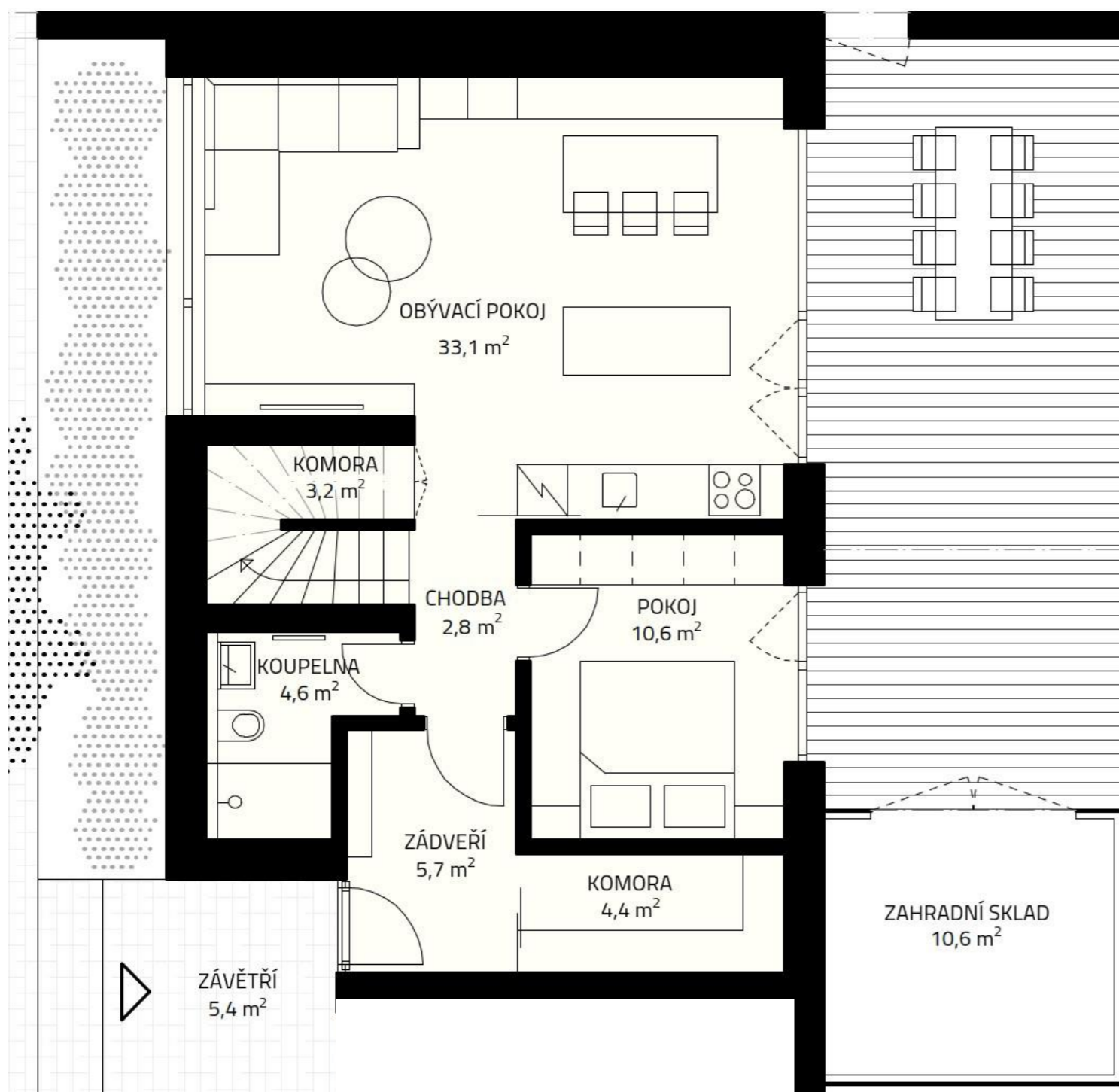
ZASTÁVKA  
AUTOBUSU  
umístěna  
v bezpečném  
křižovatce

PARKOVÁNÍ  
- na vlastních pozemcích  
- dočasná místa umožněna v rámci  
obytné zóny

OBYTNÁ ZÓNA  
- klid pro uklidnění  
dopravy

ÚŽITNÁ PLOCHA PŘÍZEMÍ	64,58 m <sup>2</sup>	
ÚŽITNÁ PLOCHA PODKROVÍ	63,37 m <sup>2</sup>	
CELKOVÁ ÚŽITNÁ PLOCHA	127,95 m <sup>2</sup>	

PŮDORYS PŘÍZEMÍ



PŮDORYS PODKROVÍ

