

VESTEC

RODINNÉ DOMY

Dům typu B4/2



ULICE
- klidná obytná zóna

ZELEŇ

- doplnění stromové podél silnice
- vytvoření bezpečného přechodu pro chodce

RŮZNÉ POVRCHY

- asfalt vyškřída
- propustná dlažba

nové místo pro přecházení

ZASTÁVKA AUTOBUSU
umístěna v bezpečném křižovatce

PARKOVÁNÍ

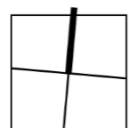
- na vlastních pozemcích
- dočasná místa umožněna v rámci obytné zóny

OBYTNÁ ZÓNA

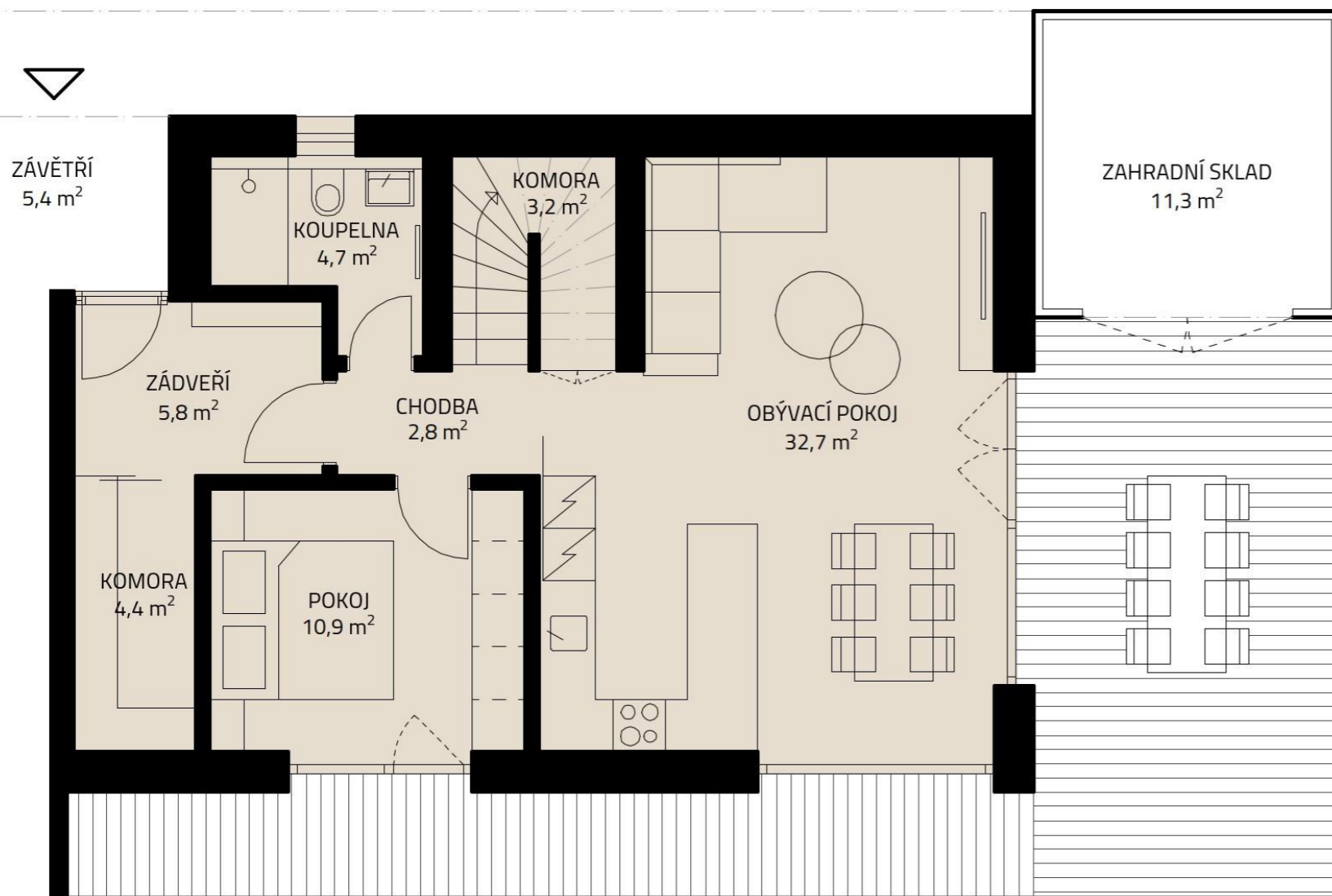
- pohyb pro uklidnění dopravy

ÚŽITNÁ PLOCHA PŘÍZEMÍ
 ÚŽITNÁ PLOCHA PODKROVÍ
 CELKOVÁ ÚŽITNÁ PLOCHA

64,56 m²
 63,37 m²
 127,93 m²



PŮDORYS PŘÍZEMÍ



PŮDORYS PODKROVÍ

